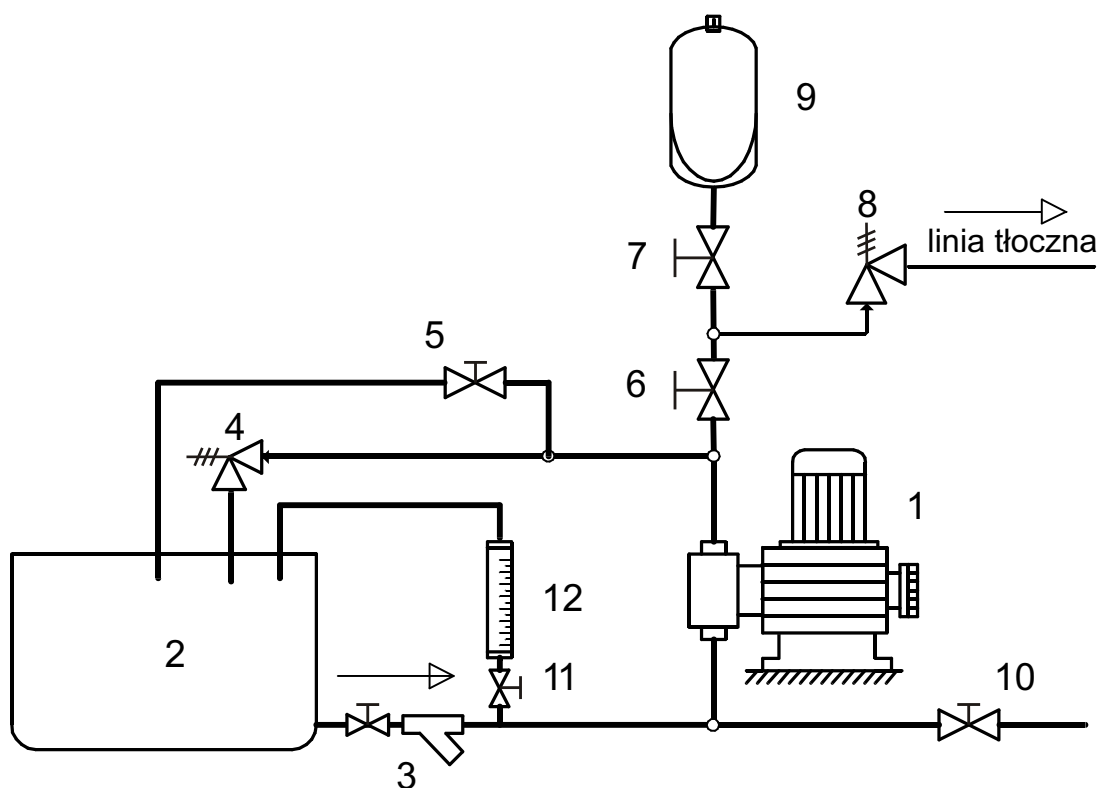


SCHEMAT TYPOWEJ INSTALACJI

Dla poprawnej pracy oraz bezpiecznej obsługi bieżącej i serwisowej instalacji dozowania powinny być wyposażone w odpowiednią armaturę.
Schemat typowej zalecanej instalacji przedstawiamy na poniższym szkicu.



OSPRZĘT NIEZBĘDNY

1. Pompa dozująca
2. Zbiornik
3. Zespół zaworu ssawnego z filtrem
4. Zawór przelewowy
5. Zawór zalewowy
6. Zawór odcinający

OSPRZĘT ZALECANY

7. Zawór odcinający
8. Zawór stałego ciśnienia
9. Tłumik pulsacji
10. Zawór przemywający
11. Zawór odcinający
12. Naczynie kalibracyjne