

PODCZYSZCZALNIA ŚCIEKÓW PRZEMYSŁOWYCH FABRYKI SKRZYŃ BIEGÓW

Proces technologiczny zakłada obróbkę w reaktorze przepływowym $V10m^3$, wcześniej zgromadzonych ścieków w zbiornikach buforowych.

Ścieki, po przejściu przez tłuszczownik poddawane są mieszaniu w trójkomorowym reaktorze, z jednoczesnym dozowaniem kwasu siarkowego, ługu sodowego, koagulantu PAX oraz polimerów.

Dozowanie kwasu siarkowego w pierwszej komorze, oraz ługu sodowego w drugiej komorze, kontrolowane jest wartością pH ścieków mierzonych w tych komorach. W trzeciej komorze dozowany jest polimer dla rozdziału faz ścieków. Tak obrobione ścieki kierowane są do osadnika, skąd osady przetłaczane są na prasę osadu.

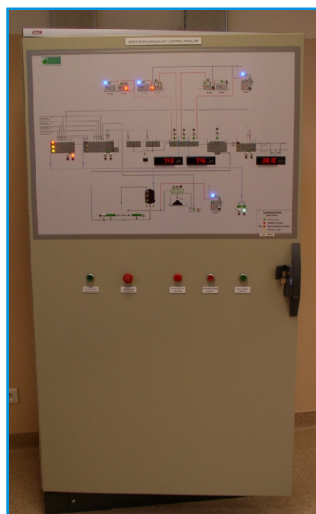
Zakres naszej dostawy obejmował dostawy urządzeń oraz AKPiA całej podczyszczalni, montaż urządzeń, wykonanie instalacji, a także pełny rozruch i szkolenie obsługi.



Stacja przygotowania i dozowania chemikaliów



Reaktor obróbki ścieków, mierniki-regulatory pH



Rozdzielnia obiektowa AKPiA z tablicą synoptyki



Stacje zarobowo-dozujące polimerów